

UNE PIÈCE ÉCRITE ET INTERPRÉTÉE PAR
CLARISSE FONTAINE

*CETTE PETITE
MUSIQUE QUE PERSONNE
N'ENTEND*

UNE MISE EN SCÈNE DE
JOEYSTARR
BANDE ORIGINALE - **CUTKILLER**

SCÉNOGRAPHIE ET LUMIÈRES - CAMILLE DUCHEMIN
COLLABORATION LUMIÈRES - ERWAN LELEU ET LAURENT ZIVERI
DIRECTEUR D'ACTRICE - LAURENT ZIVERI
AGENT DE LA PIÈCE - LUDO KPODAR
VIDÉOS - CLARISSE FONTAINE

NOI AFRAID PRODUCTION, THEATRES DE SAINT- MALO, 2ZR,
LA BANDE SPECTACLE, A360 PRODUCTION.
AGENTS DOUBLES. NOICH. TAKE OVER.

LA PIÈCE

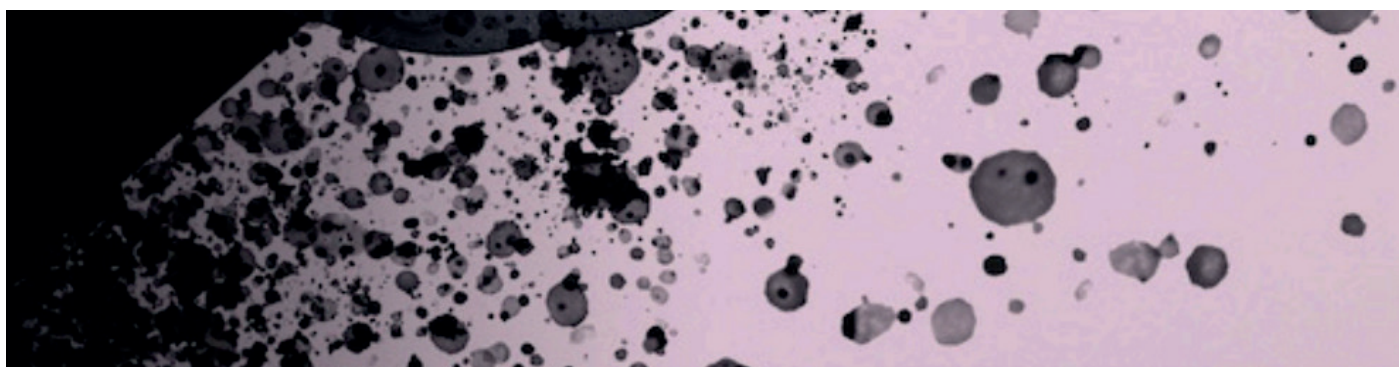
La trajectoire d'une femme, de l'ombre à la lumière, objet des autres dans un premier temps, qui prend sa vie en main et en devient l'autrice.

Passionnée, amoureuse, brutale et à fleur de peau, elle parle aux hommes de sa vie et évoque les maux de notre société encore empreinte de misogynie.

Ce récit féministe parle de femmes battues, de pervers narcissiques, de masculinité, d'amour, de sexe et du rapport de force homme / femme.

Une pièce qui nous encourage à ne pas reproduire les schémas éducatifs subis, à libérer les personnalités et s'ancre dans le mouvement de libération de la parole.

Durée de la pièce 1h15



L'AUTRICE ET COMÉDIENNE

CLARISSE FONTAINE



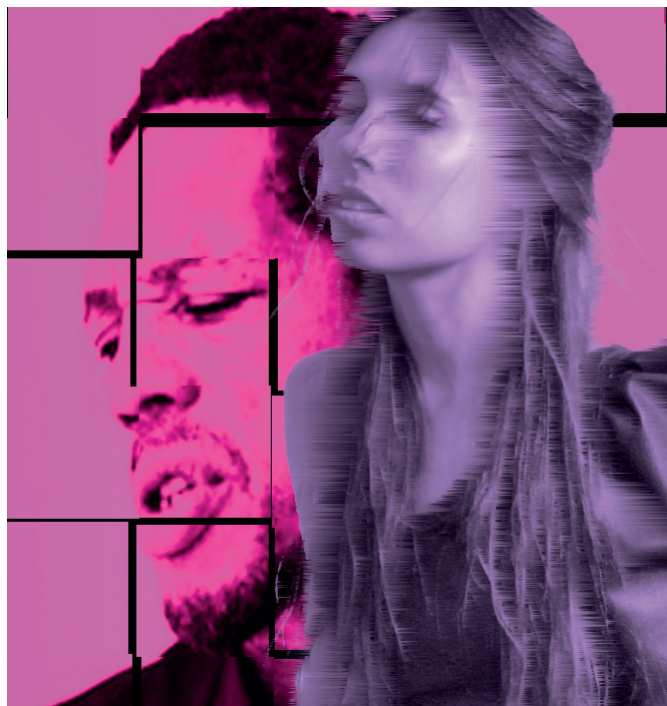
UNE RESILIENCE.

" Cette pièce est profondément cathartique. La mémoire traumatique a fait le lien entre tous ces moments et je me suis basée sur cette cohérence pour écrire. Le théâtre est ma parole, si longtemps bannie. Sur scène, je suis en vie."

Après des études en haute école de commerce, Clarisse développe sa créativité en suivant des cours de théâtre. Elle commence alors à jouer et collabore à la création de plusieurs pièces actuelles avec

Lilian Lloyd. Elle développe son jeu en anglais et joue au Hampstead Theater de Londres. Son activité de mannequin lui permet d'éduquer son œil à l'image mode. Sous l'œil avisé de mentors comme Martine Barraqué ou Laurence Côte, elle se lance dans la réalisation de fashion films, de façon autodidacte. Elle collaborera avec Vogue ou Paco Rabanne.

Parallèlement à la réalisation, elle poursuit ses activités autour du théâtre en tant que comédienne mais aussi metteuse en scène. Elle se lance dans l'écriture de sa première pièce avec ce texte.



METTEUR EN SCÈNE

JOEYSTARR



JoeyStarr signe ici sa première mise en scène théâtrale.

NOTE D'INTENTION

" Contrairement à ce qu'on pourrait penser, je me sens profondément féministe. J'ai aussi à coeur de ne pas reproduire les clichés.

J'ai moi-même été condamné pour violences, je l'assume mais pour autant je me sentirai toujours coupable. Il faut changer les mentalités, les réflexes et être responsables devant nos enfants. Libre de faire les bons choix.

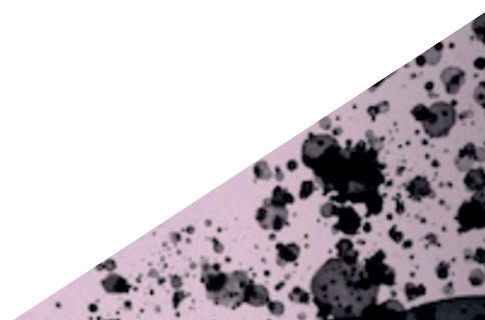
C'est ma première expérience en tant que metteur en scène. J'ai tout de suite adhéré au sujet de Clarisse et aussi été très emballé par ce rôle qu'elle souhaitait me confier. Touché aussi par sa mise à nue et son texte brut qui n'est en rien moralisateur. J'ai pensé cette pièce comme un écrin précieux, qu'on ouvre et ferme par l'intermédiaire de sons et de vidéos. En immersion avec le public, la comédienne s'y livre avec force et fragilité.»

Les personnages et les lieux vont être identifiables par des sons et des ambiances qui reviendront.

La narratrice qui nous raconte cette histoire, vient au contact du public.

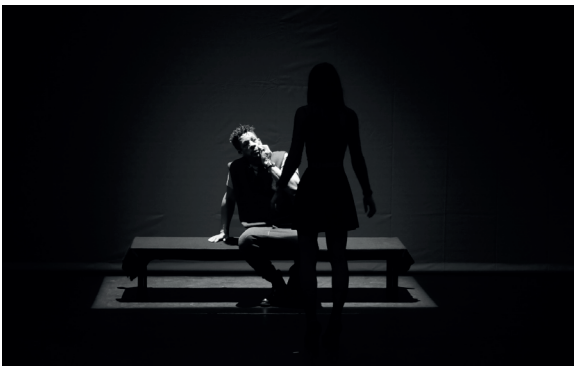
Elle lui parle, cherche son approbation parfois, voir même tente de le séduire. Cette même narratrice interprète également les scénettes vécues par la Femme. La comédienne jouera tous les personnages de la pièce.

Dans le chemin de la résilience, ce parti pris tombe sous le sens : jouer la victime et le bourreau...»



LE TRAVAIL AVEC JOEYSTARR

" Une rencontre artistique d'une intensité folle.
L'intelligence et la fulgurance de ses propositions ont accru le propos du texte.
La résonance dans nos douleurs et le recul sur nos travers nous ont
directement accordés sur la note artistique à donner à ce projet.
L'esthétisme qu'apporte la mise en scène clache avec la vérité crue de l'écriture sublimant le propos.
Cette dualité, ce goût pour la provocation, nous réunit ;
mais n'est-ce pas là un clin d'oeil à la nature de la Femme ?
Savoir surprendre par ces multiples facettes..."



BANDE ORIGINALE

CUT KILLER



“Pour le metteur en scène, l’ambiance musicale de la pièce est la manière de faire appel à nos réflexes intrinsèques. Les sons seront d’abord comme un grondement. Un grondement qui devrait prévenir, mais que l’on n’entend pas...ou que l’on ne veut pas entendre.

Il faut faire entendre cette musique, que personne ne voulait entendre.

Exhorter le spectateur à réfléchir sur l’éventualité de l’existence d’une facette méconnue d’une personne.
Faire naître l’angoisse et faire ressentir l’emprise indéfectible dans laquelle cette femme vit au quotidien.”

RÉALISATION VIDEO CLARISSE FONTAINE

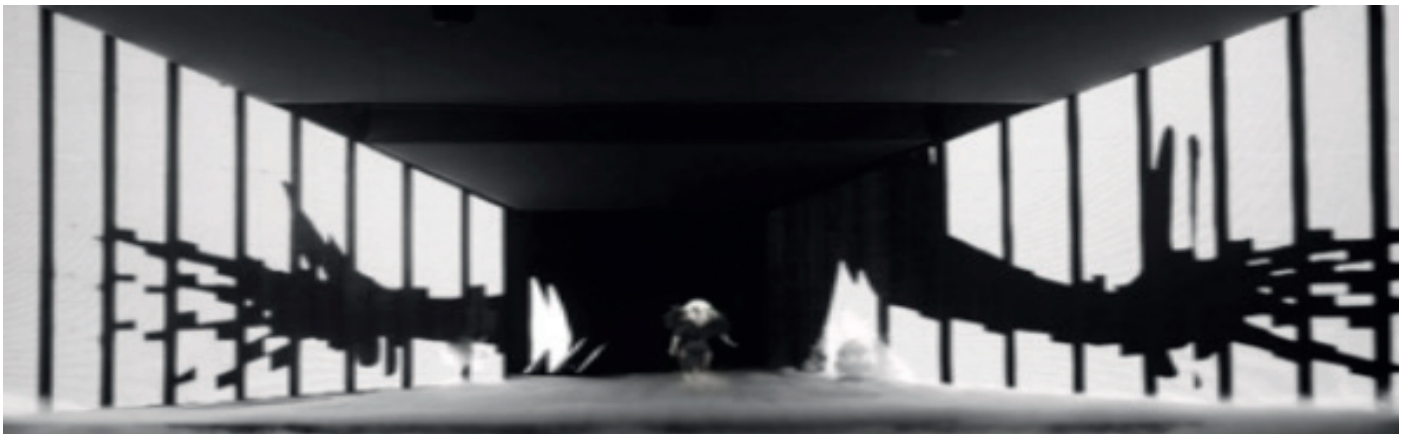
TRAVAIL VIDEO

«La vidéo est l’élément clé du décor. Elle se mélangera complètement au jeu de la comédienne par l’intermédiaire de projections globales qui donneront des ambiances différentes selon les scènes, mais aussi par des images plus ou moins abstraites avec lesquelles elle sera directement en interaction.

L’idée est de mélanger la poésie et la subversion. Toujours en accord avec la dualité de la femme et la rencontre avec Clarisse.

L’univers visuel naviguera entre des scènes très contrôlées à la façon de David LaChapelle, et des plans abstraits et plus crus comme ceux d’Anne Collier, ou froid comme ceux des frères Dardenne»

Une unité esthétique existera entre tous les films: noir et blanc avec une couleur qui vient souligner un élément.



NOS SPECTACLES



T'AS FAIT DANSER MA PLANÈTE
De et avec Roxane Le Texier
Mise en scène : Noémie Elbaz
Production musicale : Robinson Senpauroca
Création lumières : Stéphane Baquet
Création sonore : Pierre Cottin
Costume : Chouchane Abello Tcherpachian



DEUX FRÈRES
De Renaud Merviel
Avec Renaud Merviel et Julien Goetz
Mise en scène : Déborah Krey



LA BANQUISE
Théâtre de Belleville, Paris, septembre 2023
D'après le récit de Adélaïde Bon
Adaptation libre et mise en scène : Marie Frémont
Avec : Céline Laugier, Joséphine Thoby, Julie Laufenbuchler, Damien Bennetot, Maxime Guinnebault, Marie Frémont
Création sonore : Vincent Tulli
Scénographie : Claude Lenoir



COUPABLES
D'après *Les lois de la gravité* de Jean Teulé
Adaptation : Jean-Paul Lilienfeld
Mise en scène : de Frédéric Fage assisté d'Erwan Orain
Avec : Anne Richard, Gaëlle Billaut-Danno, Erwan Orain
Lumière : Olivier Oudiou
Création sonore : Julien Bernard



DANS 5 HEURES
Conversion d'un condamné
D'après les écrits de prison de Jacques Fesch
Adaptation : Fitzgerald Berthon
Avec : Fitzgerald Berthon
Collaboration artistique : Vincent Jonquez



L'ÎLE DES ESCLAVES
De Marivaux
Mise en scène : Redha Benteifour & Laurent Ziveri
Avec : Yael Dyens, Margot Réminiac, Olivier Balu, Siriné Cissé, Pierre Djokpe



MANOUCHE PARTY
Hommage à Django Reinhardt
Imaginé et présenté par : Dominique Carré
Guitare : Adrien Moignard, Gwen Cahue, Dominique Carré
Guitare rythmique : Julien Cattiaux
Contrebasse : Julien « Dédé » Pinel



COMMENT LA BALEINE EUT UN GOSIER?
D'après Rudyard Kipling
Adaptation et mise en scène : Alice Faure
Marionnettes et collaboration artistique : Chloé Cassagnes
Musique : Nikki Demiller
Avec : Emma Santini et Michaël Msihid



CETTE PETITE MUSIQUE QUE PERSONNE N'ENTEND
De et avec Clarisse Fontaine
Mise en scène : Joestarr
Bande originale : Cutkiller
Scénographie et lumières : Camille Duchemin
Collaboration lumières : Erwan Leleu et Laurent Ziveri
Directeur d'actrice : Laurent Ziveri
Vidéos : Clarisse Fontaine



LA P'TITE DÉBROUILLE
De Franck Le Hen
Mise en scène : Coralie Baroux
Avec : Franck Le Hen, Mélanie Kah, en alternance Coline D'Inca et Matthieu Nina
Musique : Vincent Belle
Assistante mise en scène : Ines Garrod
Lumière : Aurélie Hafner
Costumes : Bruno Marchini
Brocante de Bû : Fabien Mazenaud
Chorégraphie : Jeanne Ignatieff et Paul Gosselin

CONTACTS

DIFFUSION & TOURNÉE

Sarah Talbine
+ 33 (0)6 86 79 89 12
sarah@a360production.fr

PRODUCTION

A360 Production
01 81 89 10 82
contact@a360production.fr

A360
PRODUCTION



Retrouvez-nous sur
www.a360production.fr

@a360production

@a360production

@a360production

@ProductionA360

@a360production